



“Las Terrazas de Venta de Baños”

Promoción de 18 chalets en la Av. Primero de Junio de Venta de Baños. Chalets en Urbanización de acceso privado que disponen de salón, cocina, 4 dormitorios, 3 baños, 2 terrazas y amplio jardín.



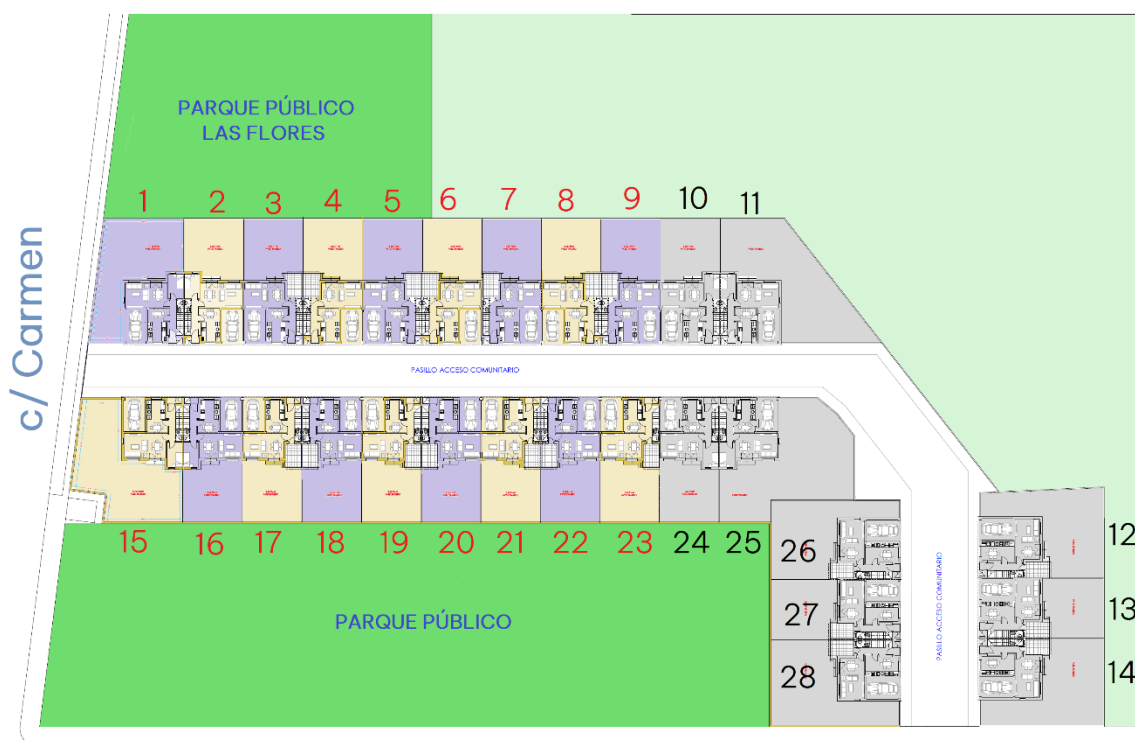
EDIFICACION

Promoción de 18 chalets en Venta de Baños en urbanización privada con zona de acceso privada para peatones y vehículos. Se sitúan con vistas a los parques de la Av. Primero de Junio y al Parque de las Flores.

- 14 Viviendas de 173 m² con Salón, cocina, 3 dormitorios, 3 baños, sala en BC, jardín de 65 m², porche, 2 terrazas y plaza de aparcamiento
- 2 Viviendas con 182 m² con Salón, cocina, 4 dormitorios, 3 baños, sala en BC, jardín de 65 m², 2 terrazas y plaza de aparcamiento
- 2 Viviendas con 182 m² con Salón, cocina, 4 dormitorios, 3 baños, sala en BC, jardín de 120 m², 2 terrazas y plaza de aparcamiento

EJECUCION

La ejecución de la promoción se realizará en 4 fases de 4/6 viviendas, iniciando las obras desde el interior de la promoción hacia la calle Carmen, según el plano siguiente



Av. Primero de Junio nº 12

MEMORIA DE CALIDADES.

Las viviendas cuentan con excelentes calidades como ventanas PVC Climalit, puertas lacadas en blanco, pintura lisa, calefacción de Gas individual, caldera estanca de condensación, radiadores de aluminio parquet flotante, y alicatados en gres primera calidad

SITUACION

Servicios

La promoción se encuentra en la Av. Primero de Junio de Venta de baños que es la calle principal y zona de los principales servicios. Entre los servicios destaca la oficina de Correos que está justo en frente, el centro Social Santa Rosa de Lima a un lateral y el Pabellón Municipal en la parte posterior.



Acceso privado

Las viviendas están en urbanización privada con acceso exclusivo para propietarios tanto peatonal como para vehículos.

Transporte

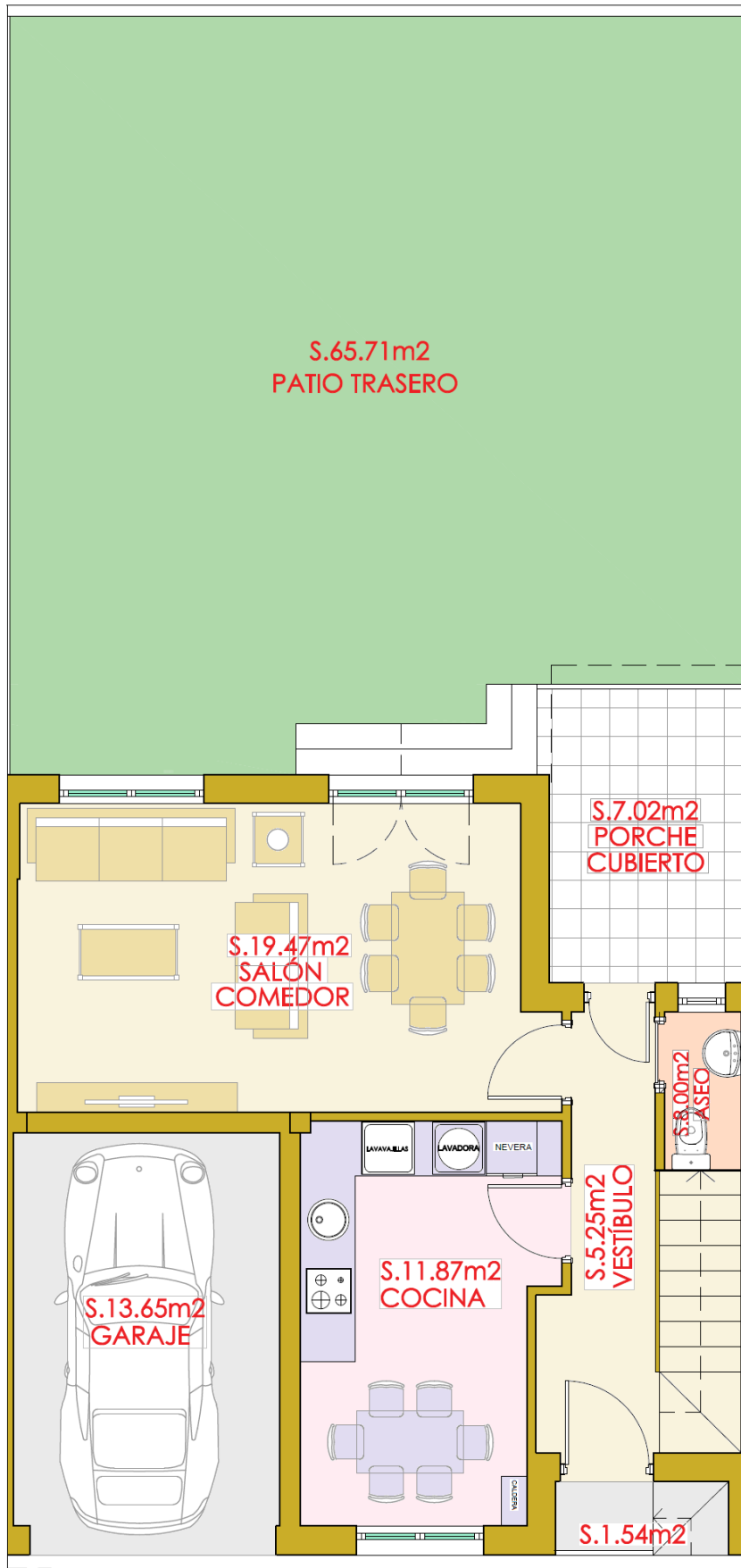
En la puerta de la urbanización está la parada de autobús, a 5 minutos la estación de trenes y en coche el acceso es inmediato a la autovía



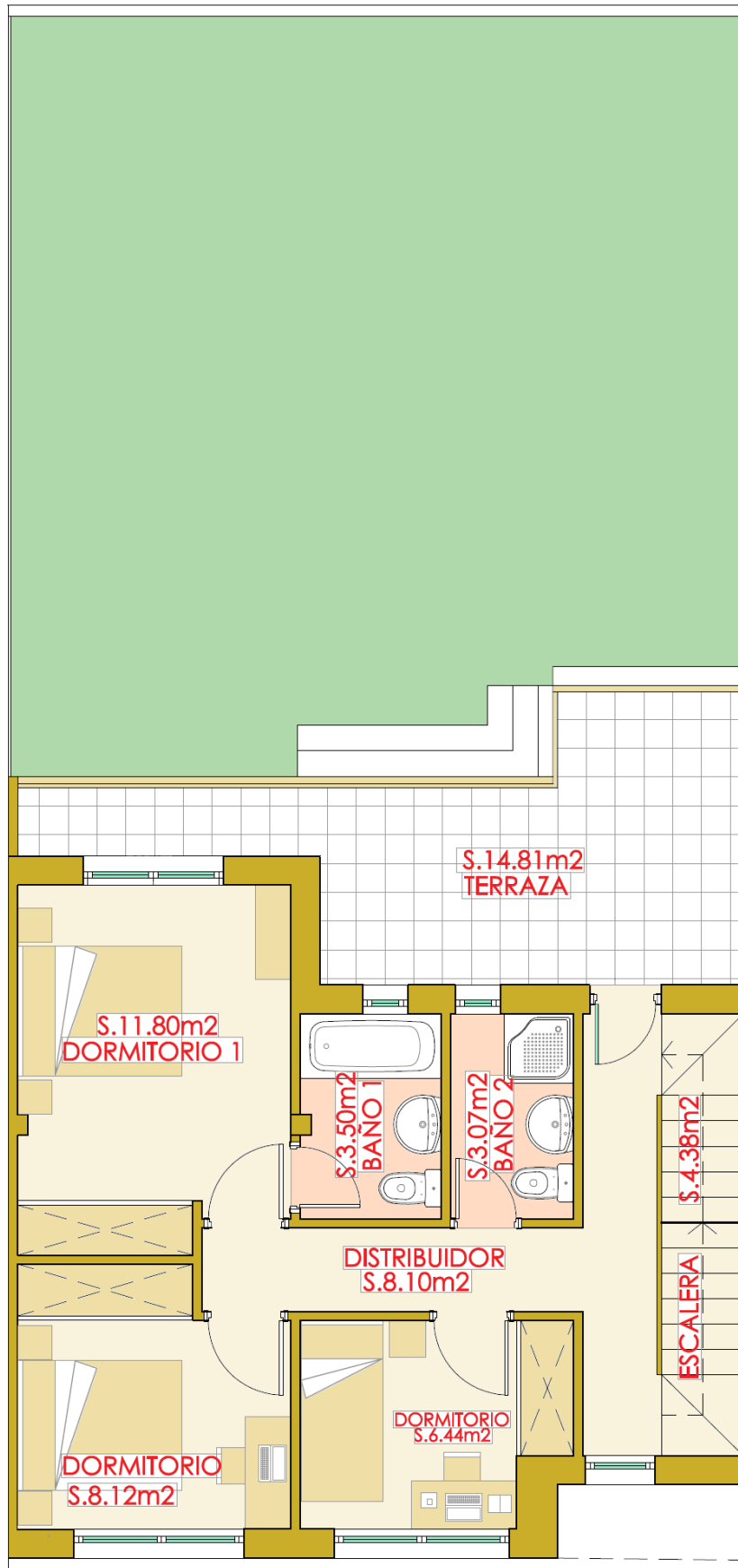
Parques

La promoción se encuentra rodeada de parques y zonas verdes. En la parte delantera tiene el parque a la Av. Primera de Junio y a la parte posterior tiene el parque Las Flores con bancos, campo de futbol y zona infantil

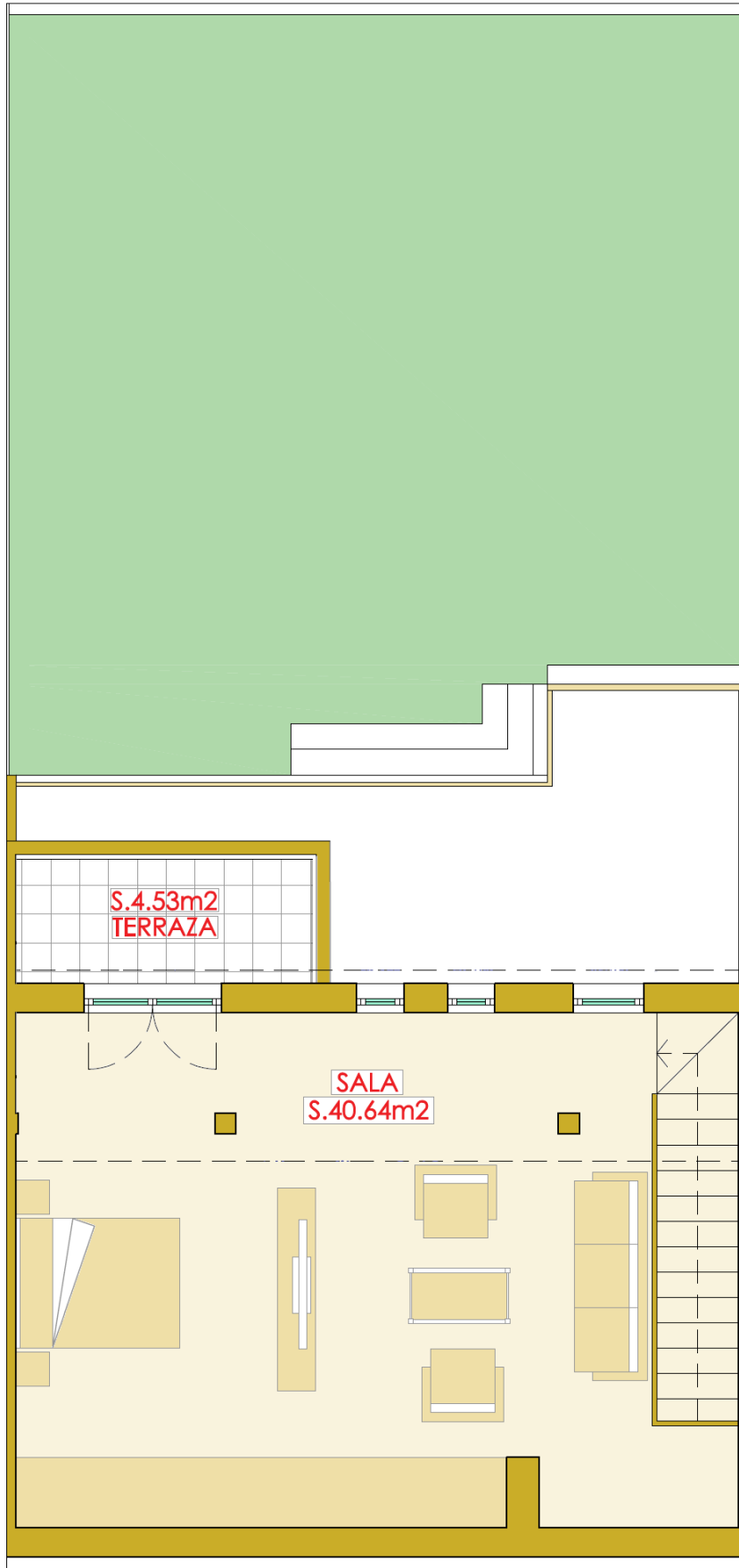




PLANTA BAJA



PLANTA PRIMERA



BAJO CUBIERTA

FORMA DE PAGO

La forma de pago conste en una cantidad a la firma del contrato y el resto a la escritura. El interesado tiene que firmar un contrato entregando la cantidad de 15.000€ y el resto a la entrega de la vivienda. Adjuntamos cuadro explicativo. Por el dinero pagado a cuenta se entrega Aval Bancario

VIVIENDA

PRECIO DE VENTA	IVA	TOTAL
148.500 €	14.850 €	163.350 €

SEÑAL	IVA	TOTAL
9.090,91 €	909,09 €	10.000,00 €
ENTREGA	IVA	TOTAL
139.409,09 €	13.940,91 €	153.350,00 €



FASE 3	PV	OBSERVACION	VISTAS
4	145.500	VIVIENDA TIPO	PARQUE DE LAS FLORES
18		VIVIENDA TIPO	PARQUE 1º JUNIO
3	148.500	VIVIENDA TIPO	PARQUE DE LAS FLORES
17	148.500	VIVIENDA TIPO	PARQUE 1º JUNIO
2	162.500	VIVIENDA DOMITORIO EN BAJA	PARQUE DE LAS FLORES
16	162.500	VIVIENDA DOMITORIO EN BAJA	PARQUE 1º JUNIO

MEMORIA CALIDADES

CUBIERTA. Cubierta inclinada con pendiente del 50%, con el aislamiento correspondiente.

FACHADA Cerramiento exterior en ladrillo cara-vista según diseño del proyecto existente.

CARPINTERÍA EXTERIOR. Carpintería de PVC con ventanas practicables en color blanco. Persianas de lamas de aluminio lacadas inyectadas en poliuretano en dormitorios y salones. Doble acristalamiento con cámara de aire Climalit o similar.

TABICUERIA Y DISTRIBUCIÓN INTERIOR Paramentos verticales interiores a base de ladrillo en distribución de viviendas. Paramentos horizontales (techos) guarnecidos y enlucidos de yeso a buena vista para posterior pintado.

ESCALERAS Las escaleras serán con mármol crema, con pasamanos en el metal pintado.

REVESTIMIENTOS SUELOS- PAVIMENTOS Todas las estancias tendrán solado de tarima flotante a excepción de la cocina y los baños que tendrán gres cerámico 1ª calidad

REVESTIMIENTOS PAREDES Los paramentos verticales de hall, salón-comedor, dormitorios y pasillos estarán pintados en color claro, a elegir por la dirección facultativa, con terminados en plástico liso. Las paredes de instalaciones de la cocina contarán con zonas alicatadas de material cerámico, el resto estarán pintados en colores claros. Baños: Alicatado en zonas húmedas con plaqueta cerámica de primera calidad.

REVESTIMIENTOS TECHOS Guarnecido y enlucido de yeso acabado con pintura lisa. Falso techo de pladur en distribuidores y pasillos si resulta necesario por paso de instalaciones.

CARPINTERÍA INTERIOR Puerta de acceso a vivienda con cierre de seguridad. Puertas interiores en color blanco ambas caras, bisagras de seguridad y cerradura de seguridad multipunto con mirilla óptica de gran angular. Puertas de paso con hojas lisas. Puertas de salón y cocina con vidriera. El rodapié de 7 cm, a juego con las puertas de paso

ELECTRICIDAD Determinación del número de circuitos y puntos de utilización, según la Instrucción Técnica complementaria ITC-BT-25 del Reglamento de Baja Tensión.

COMUNICACIONES La vivienda dispondrá de la instalación prevista en el Reglamento de Infraestructuras de Telecomunicaciones, con tomas de red digital de servicios integrados y telecomunicaciones por cable: Tomas de televisión en dormitorios, salón y cocina.

CLIMATIZACIÓN El sistema de calefacción y agua caliente. Caldera individual de gas natural, mixto para calefacción y producción de agua caliente sanitaria. Sistema de calefacción por radiadores.

FONTANERÍA - APARATOS SANITARIOS Fontanería y aparatos sanitarios. Las instalaciones de agua fría y caliente en locales húmedos de la vivienda se realizará con tubería de cobre o polietileno reticulado, los desagües serán de PVC. Aparatos sanitarios de porcelana vitrificada blancos. Grifería será monomando en baños y aseos. Uno con plato de ducha y otro con bañera

ESPACIO EXTERIOR La zona de jardinería no se incluye en la obra, excepto una toma de agua para el riego y una toma de energía eléctrica. Valla de separación de los jardines electro-soldada.